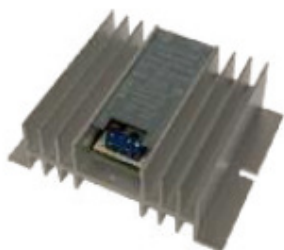


# RIDUTTORI DI TENSIONE

## RIDUTTORE DI TENSIONE DA 24V > 12 V



AMPERE	SPESORE	ALTEZZA	LUNGHEZZA	ARTICOLO
5	100mm	3,5mm	13mm	5031

**CARATTERISTICHE:**  
 PROTEZIONE COMPLETA CONTRO IL CORTOCIRCUITO, LA SOVRATENSIONE IN USCITA E IL SURRISCALDAMENTO.

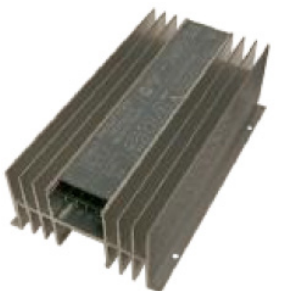
INGRESSO 18÷30 V. DC.  
 USCITA 13,5 V. DC.



AMPERE	SPESORE	ALTEZZA	LUNGHEZZA	ARTICOLO
10	100mm	120mm	63mm	5032

**CARATTERISTICHE:**  
 PROTEZIONE COMPLETA CONTRO IL CORTOCIRCUITO, LA SOVRATENSIONE IN USCITA E IL SURRISCALDAMENTO.

INGRESSO 18÷30 V. DC.  
 USCITA 13,8 V. DC.



AMPERE	SPESORE	ALTEZZA	LUNGHEZZA	ARTICOLO
20	200mm	120mm	63mm	5033

**CARATTERISTICHE:**  
 PROTEZIONE COMPLETA CONTRO IL CORTOCIRCUITO, LA SOVRATENSIONE IN USCITA E IL SURRISCALDAMENTO.

INGRESSO 18÷30 V. DC.  
 USCITA 13,8 V. DC. REGOLABILE INTERNAMENTE



AMPERE	SPESORE	ALTEZZA	LUNGHEZZA	ARTICOLO
30	70mm	250mm	160mm	5034

**CARATTERISTICHE:**  
 CIRCUITO DI CONVERSIONE "SWITCHING" CON EFFICIENZA SINO AL 90%, PROTEZIONE COMPLETA CONTRO IL CORTOCIRCUITO, LA SOVRATENSIONE IN USCITA E IL SURRISCALDAMENTO.

INGRESSO 18÷30 V. DC.  
 USCITA 13,8 V. DC. REGOLABILE INTERNAMENTE